



# Tecnica chirurgica per l'utilizzo dei coni

S. Campi

# Quali opzioni?

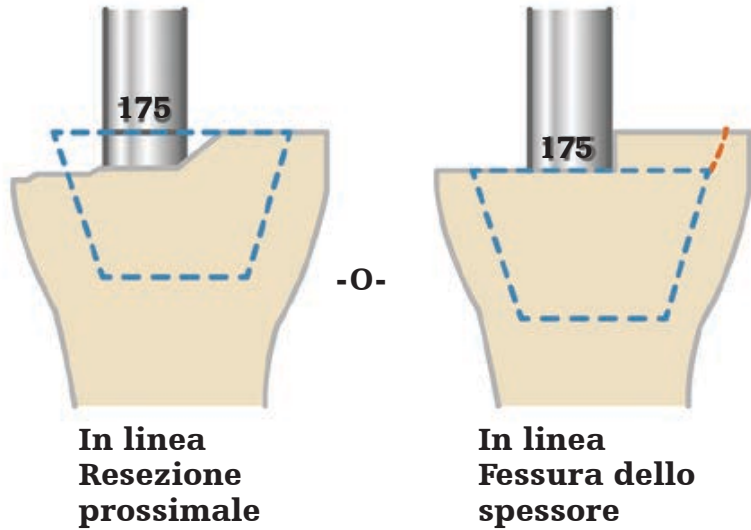
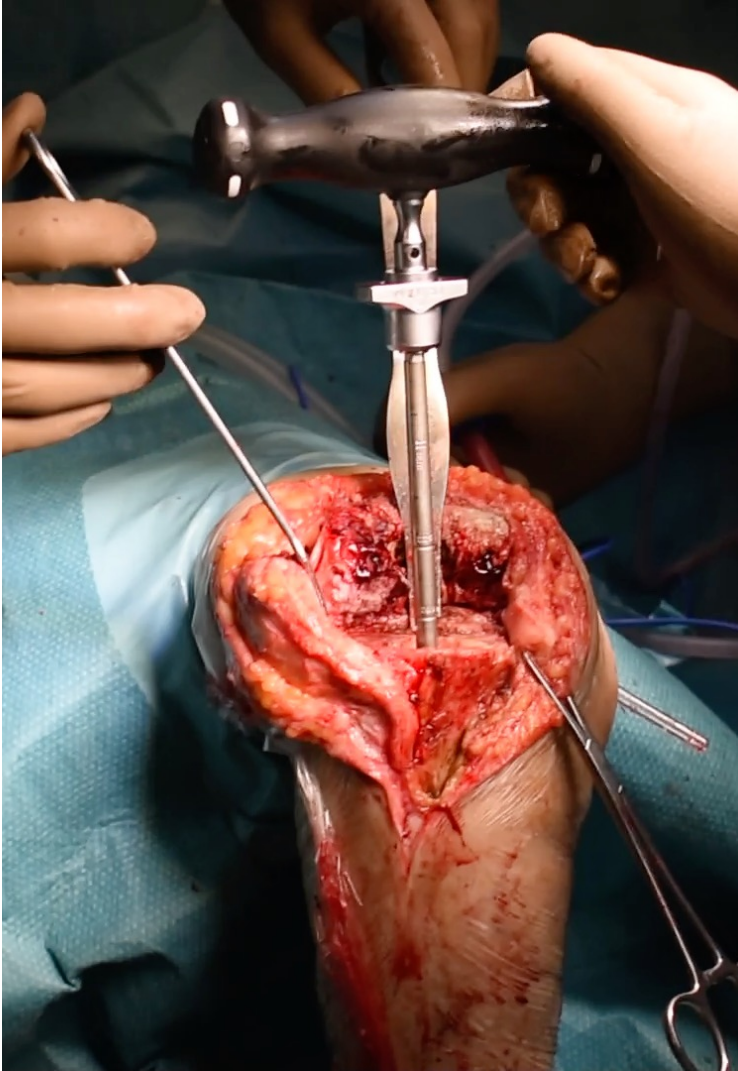
## Tibiali:

- Asimmetrici
- Simmetrici



- Femorali:
- Centrali
- Bi-lobati

# Passaggio 1: alesatura del canale

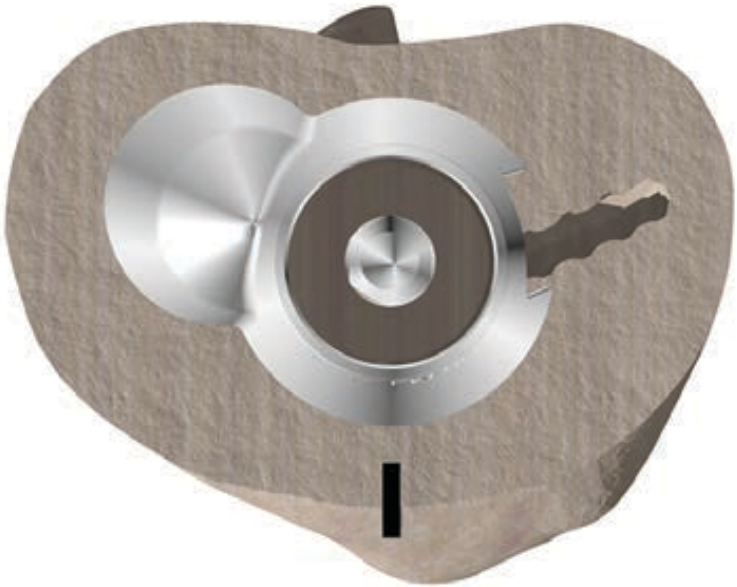


**Profondità dell'alesatura: componenti tibiali con coni**

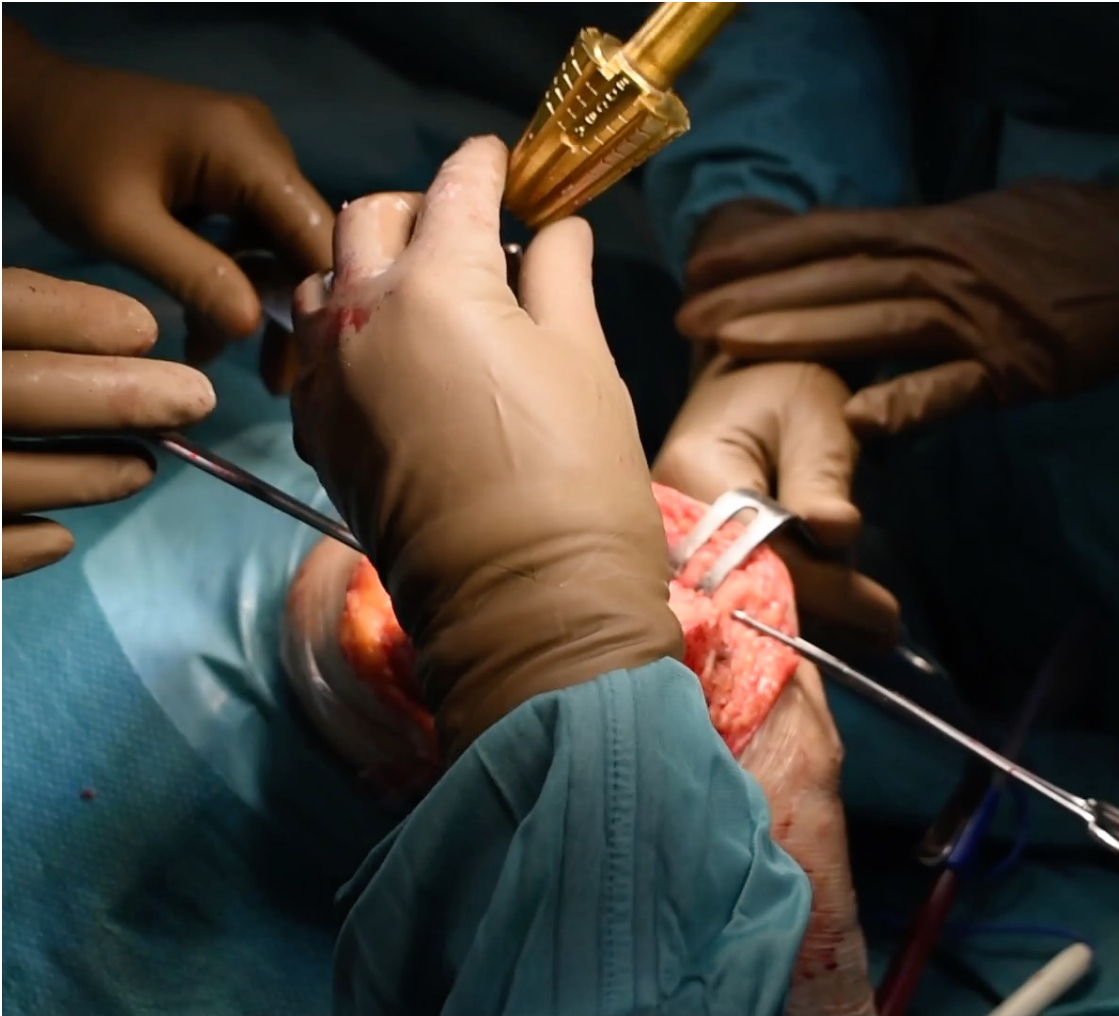
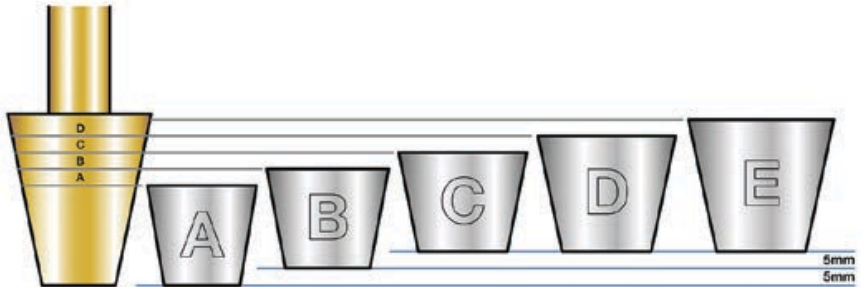
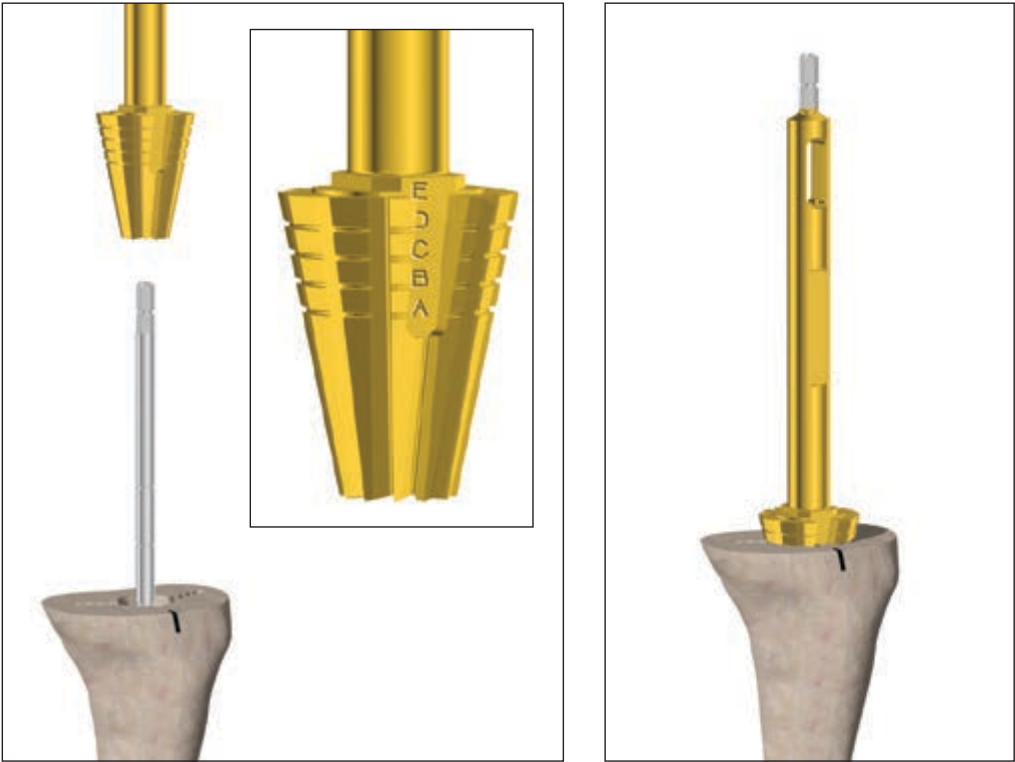
Steli (con coni)	Profondità
100 mm	175 (3a incisione)
100 mm con Offset	175 (3a incisione)
150 mm	175 (3a incisione)
150 mm con Offset	200 (4a incisione)

**Nota:** quando si pratica l'alesatura con estensione dello stelo, aggiungere opportunamente altri 25 mm o 50 mm.

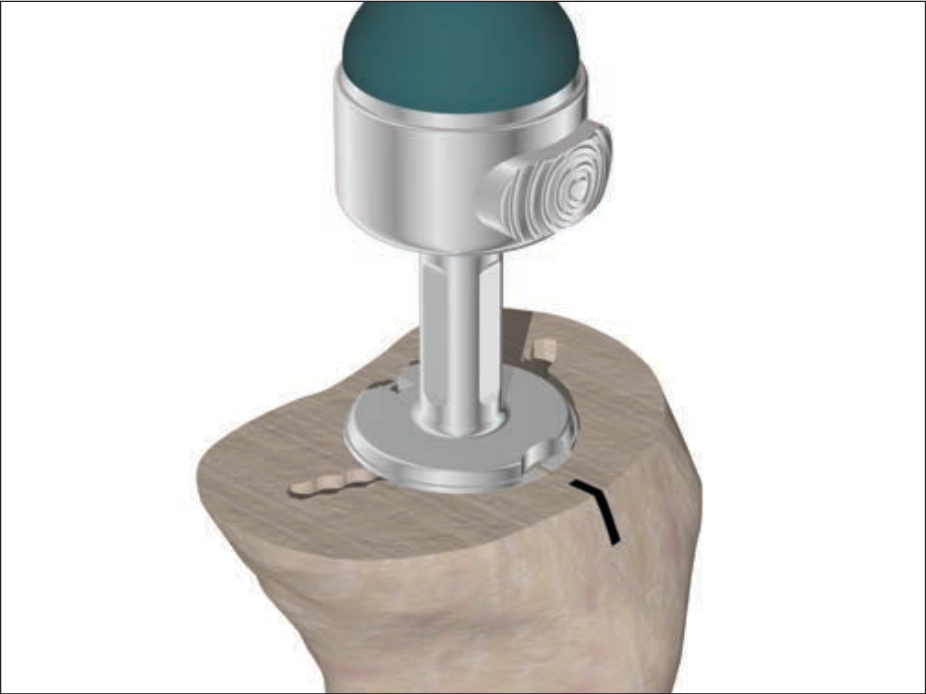
# Misura preventiva / scelta cono



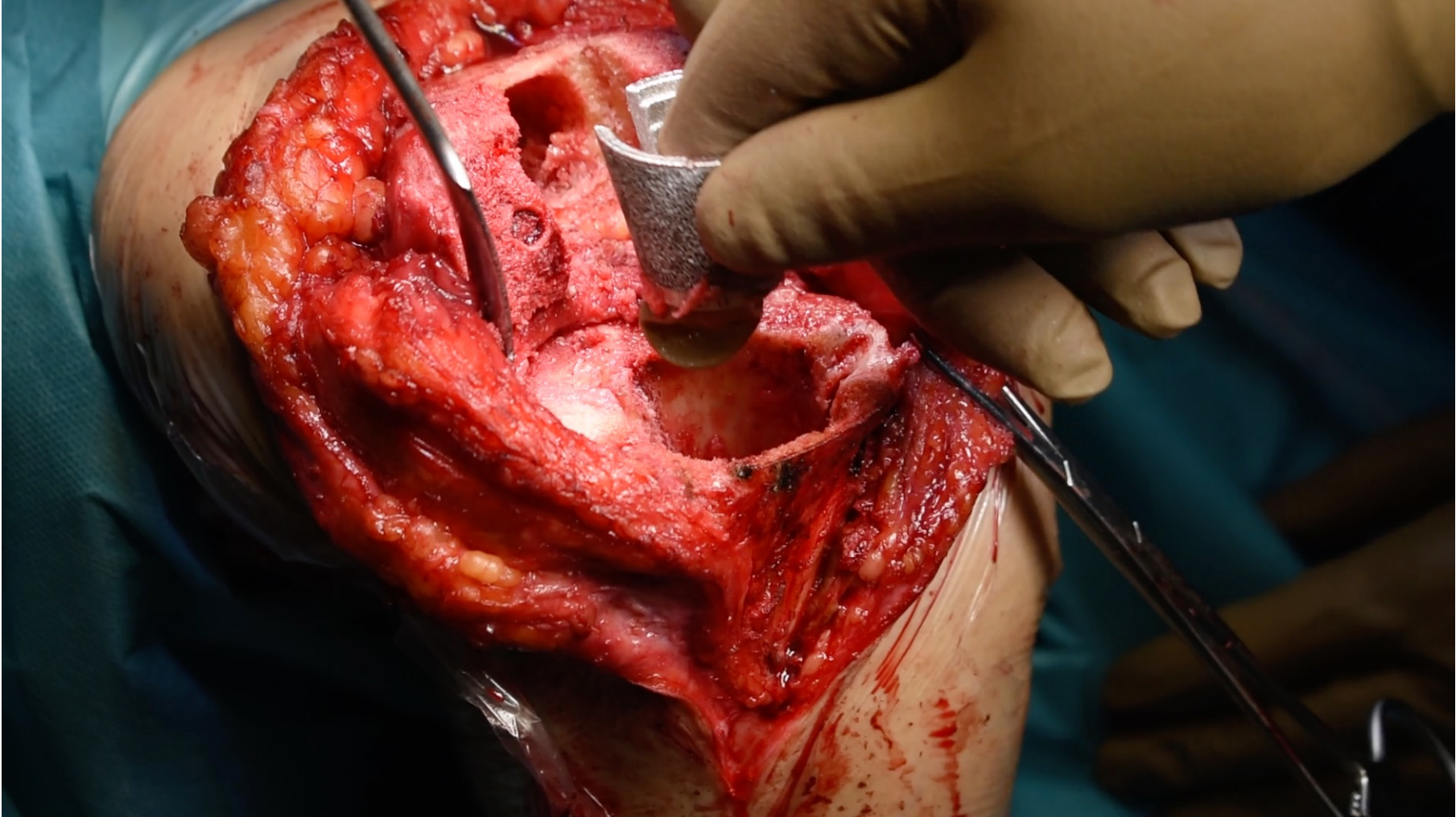
# Reaming progressivo



# Impianto cono di prova



# Impianto definitivo

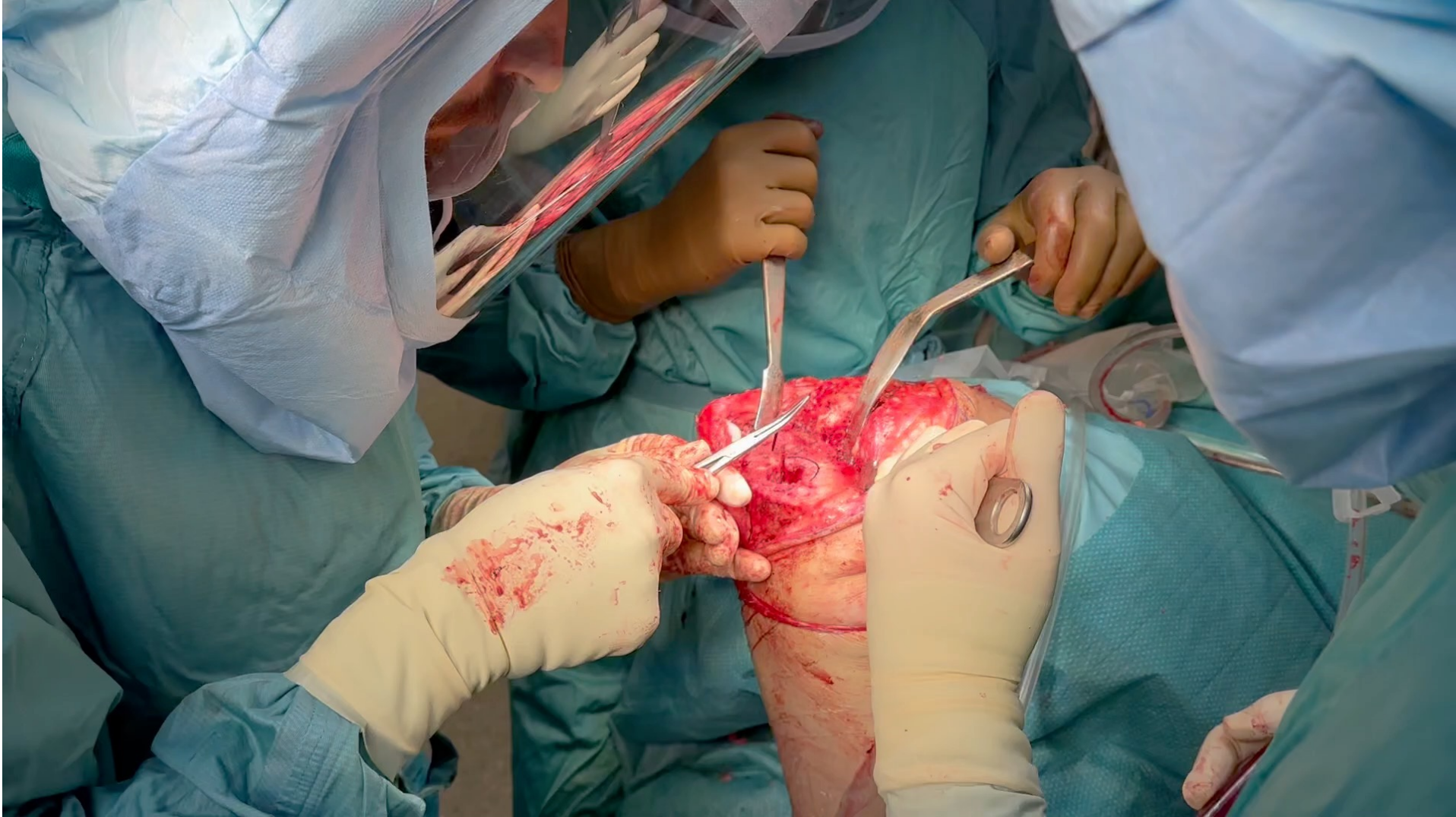


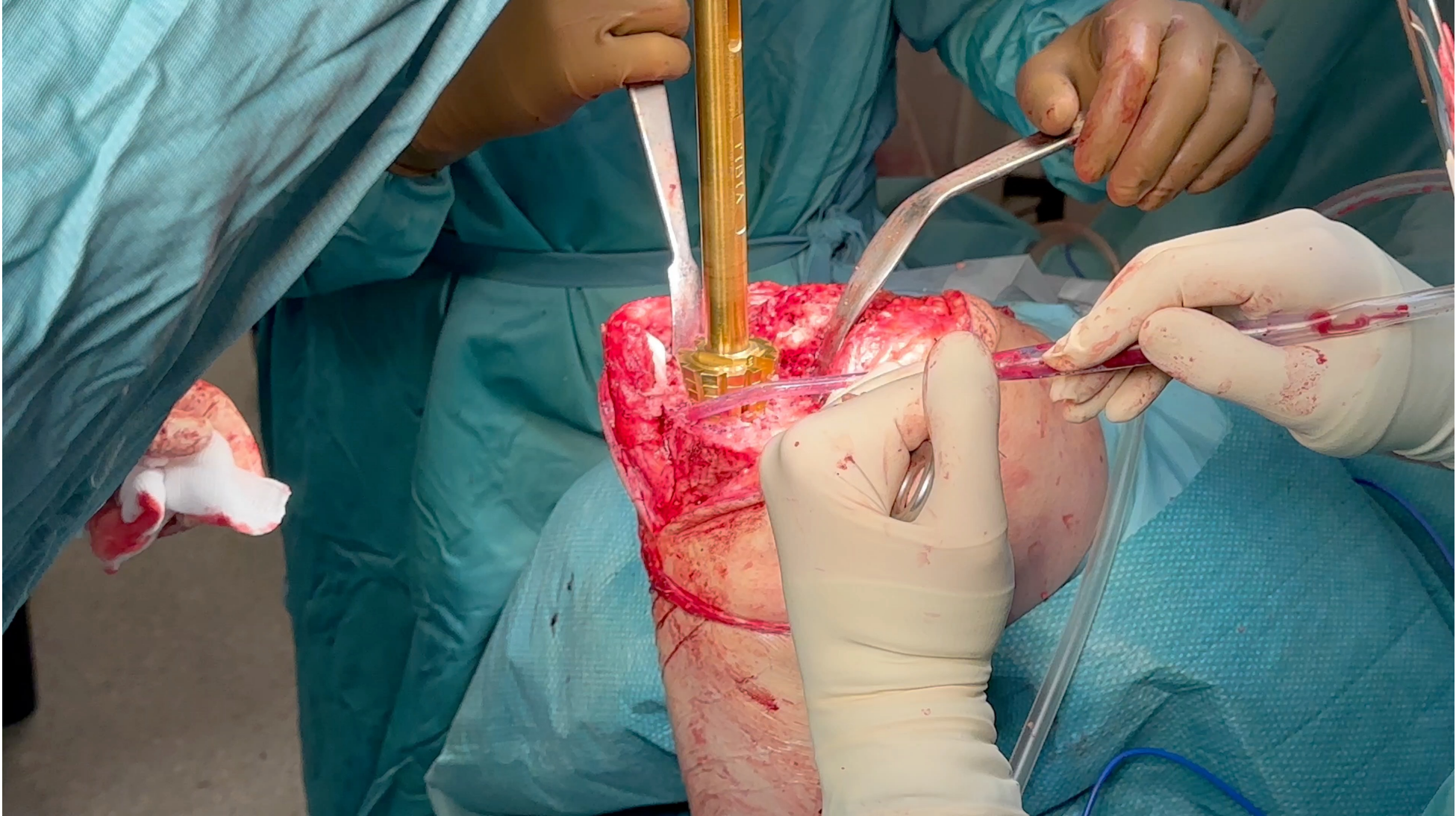
# Trouble shooting!

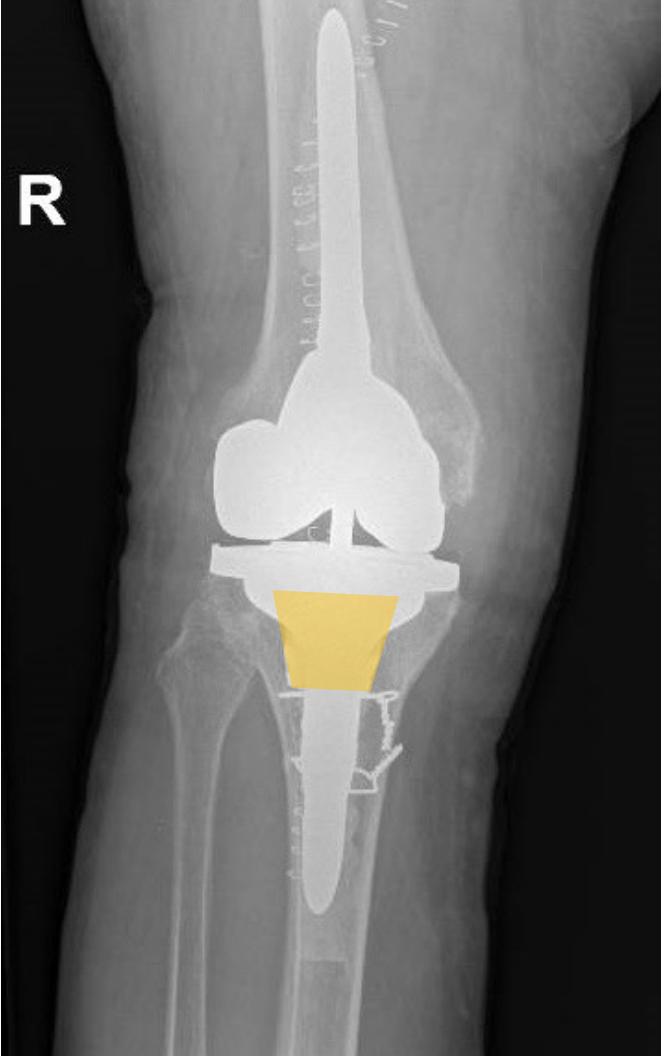




# Trouble shooting!

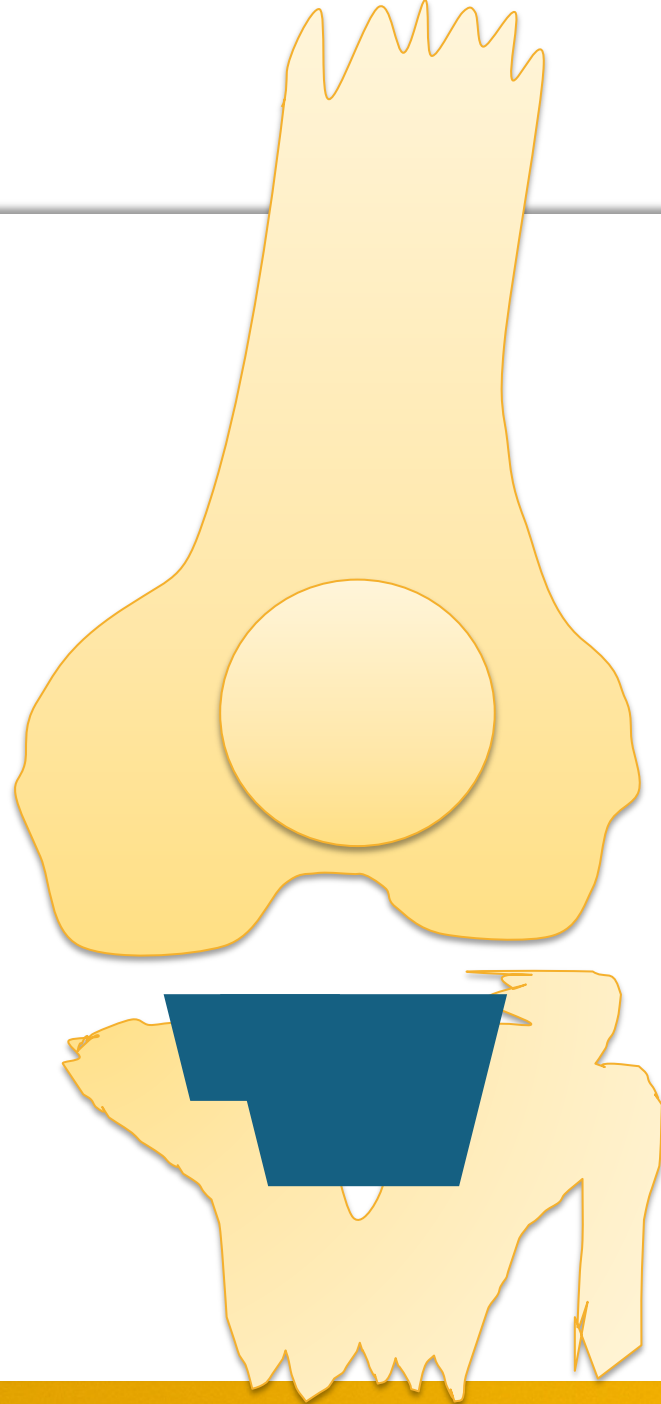




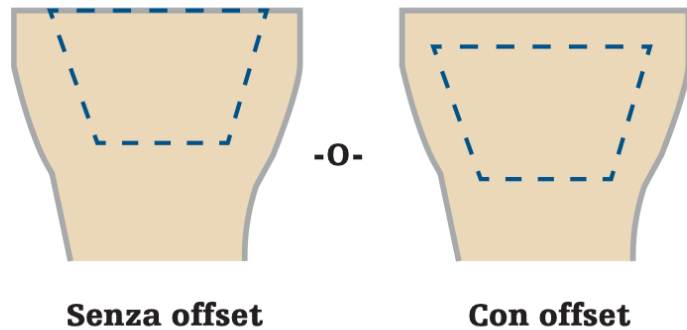


# Coni asimmetrici





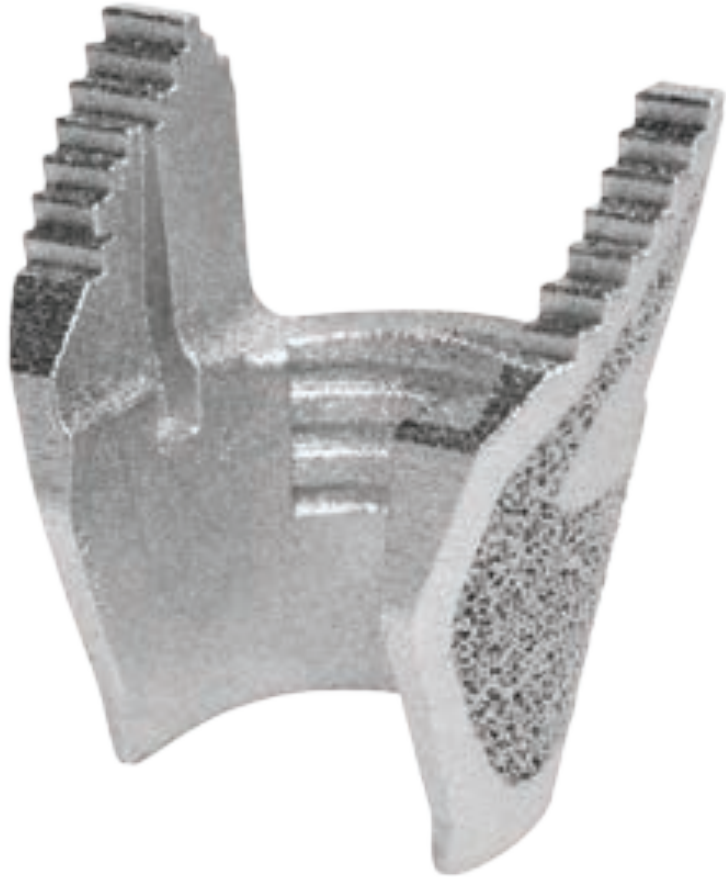
# Note tecniche



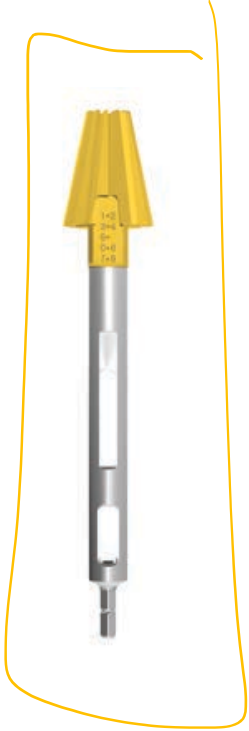
- Con offset fresatura più profonda di 5mm
- I coni B, C, D ed E hanno anche l'opzione di lobo asimmetrico
- I coni di dimensioni inferiori a quelli contrassegnati con una X sono comunque compatibili, ma devono essere posizionati più in profondità (min 5 mm)
- Nelle misure «non size», la libertà di rotazione (10°) tra l'impianto tibiale e il cono può essere limitata

		Misure del cono tibiale				
		A	B	C	D	E
Impianto Misure	Misura 1	X				
	Misura 2	X				
	Misura 3	X	X			
	Misura 4		X	X		
	Misura 5		X	X	X	
	Misura 6		X	X	X	X
	Misura 7				X	X
	Misura 8				X	X
	Diametro Distale (D.est.)	21 mm	23 mm	25 mm	25 mm	25 mm
	Diam. max stelo (D.int.)	17 mm	19 mm	21 mm	21 mm	21 mm

# Coni femorali centrali



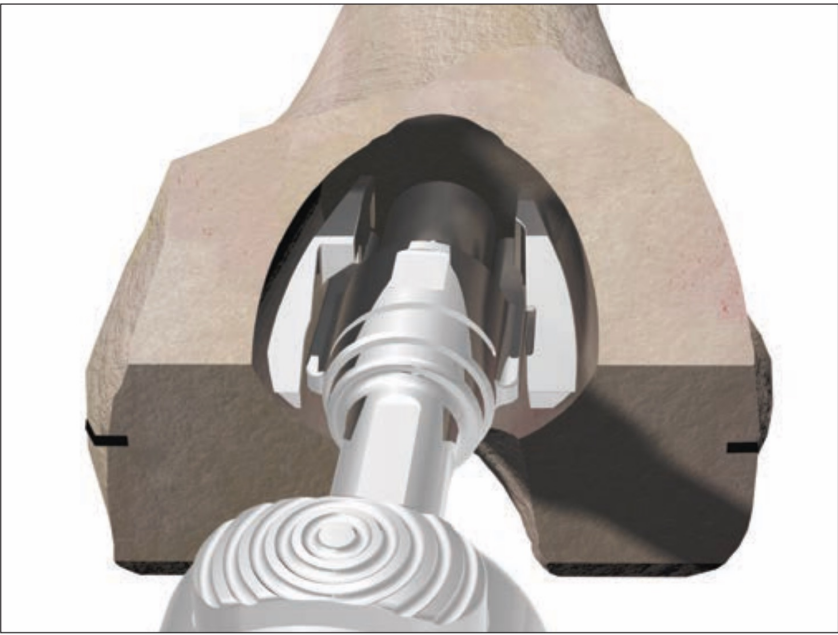
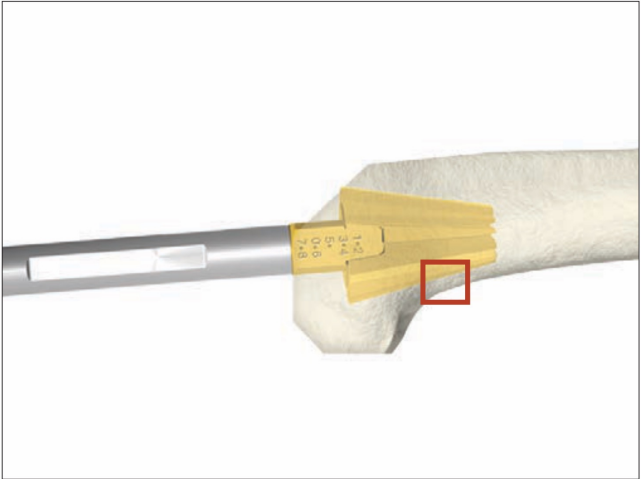
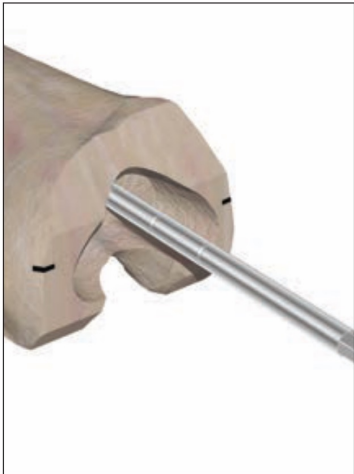
**Alesatore  
del cono  
femorale  
centrale**



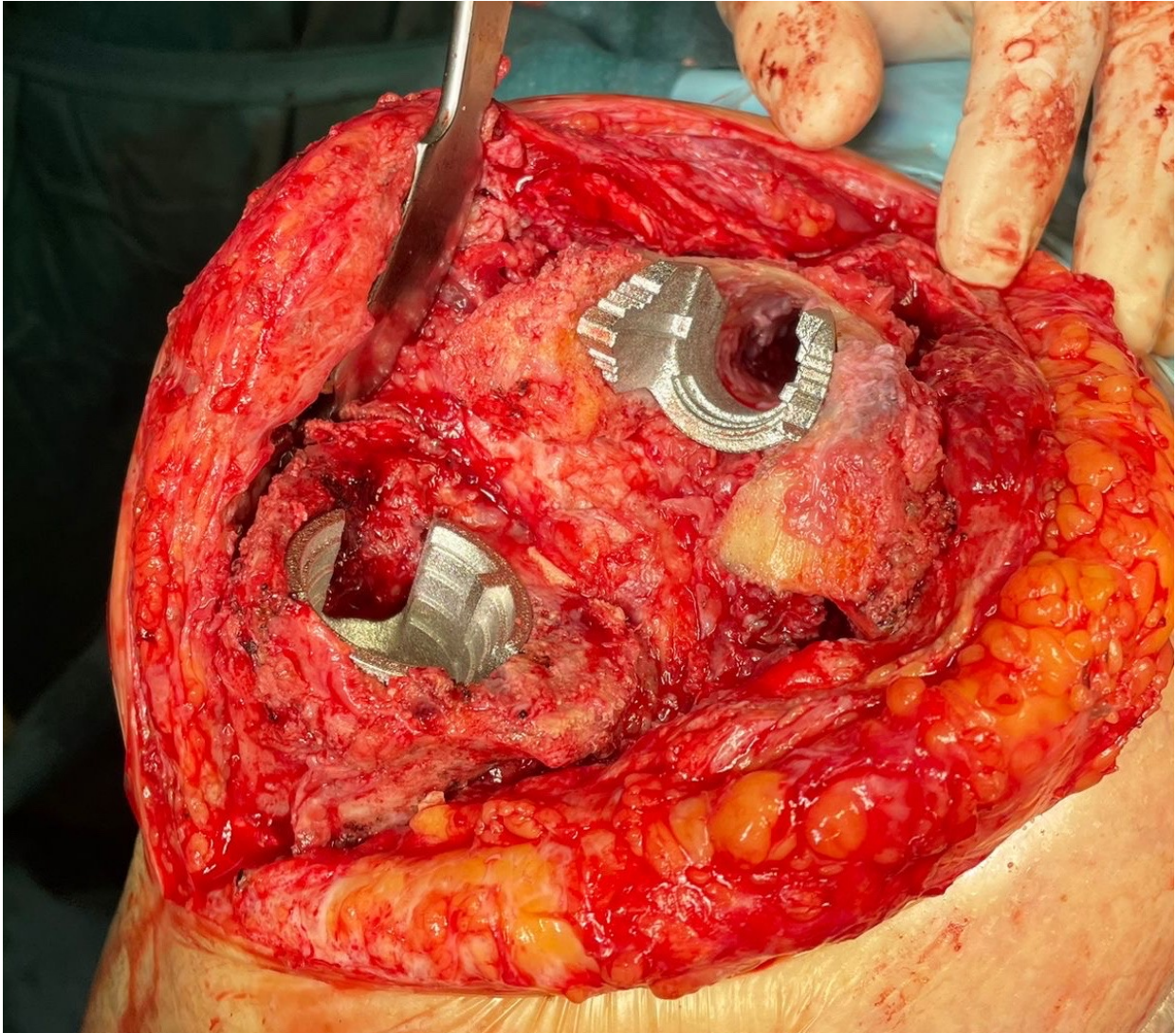
**Alesatore  
del cono  
femorale**

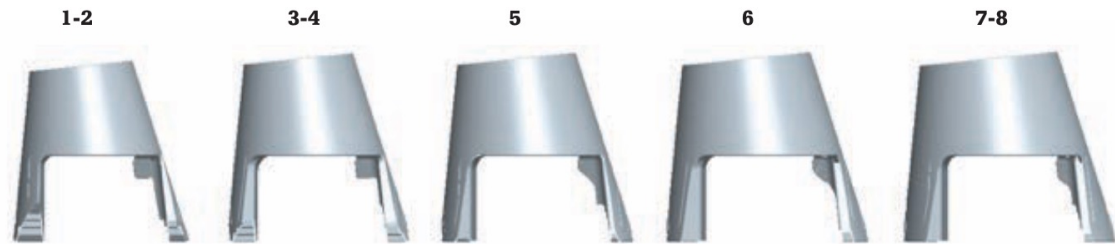


# Coni femorali centrali





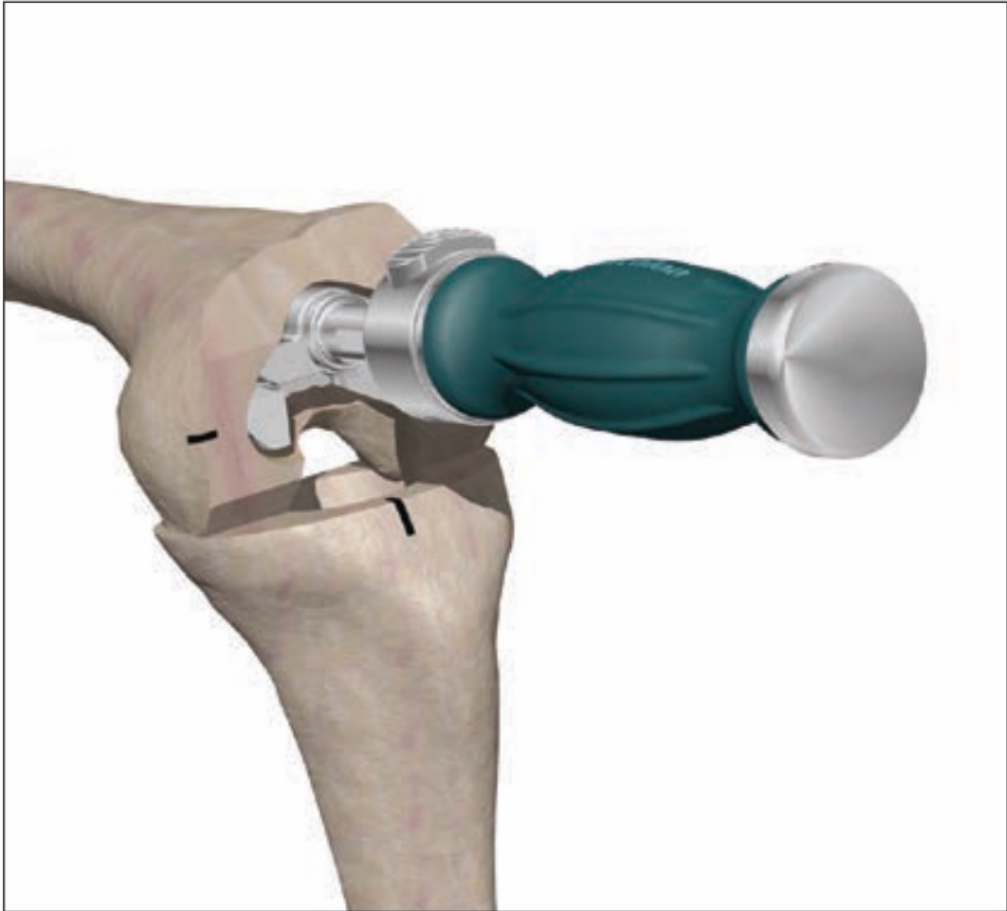




Misura componente femorale TS	Misure del cono femorale				
	1-2	3-4	5	6	7-8
1					
2					
3					
4					
5					
6					
7					
8					
Diametro prossimale (D.est.)	21 mm	23 mm	25 mm	27 mm	29 mm
Diam. max stelo (D.int.)	16 mm	17 mm	19 mm	21 mm	22 mm

- Consente  $\pm 10^\circ$  di libertà di rotazione con spessori posteriori di 5 o 10 mm
- Consente  $\pm 10^\circ$  di libertà di rotazione solo con spessori posteriori di 5 mm
- La libertà di rotazione tra lo spessore conico e la componente femorale TS è limitata. Provare per valutare la compatibilità.
- Consente  $\pm 5^\circ$  di libertà di rotazione

# Coni femorali "bi-lobati"



Misura della componente femorale TS	Misure del cono femorale						
		1-2	3	4	5	6	7-8
	1	Blue					
	2	Blue	Blue				
	3	Blue	Green	Blue			
	4		Green	Green	Blue		
	5			Green	Green	Blue	
	6				Green	Green	Blue
	7					Green	Green
	8						Green
Diametro prossimale (D.est.)	21 mm	23 mm	23 mm	25 mm	27 mm	29 mm	
Diam. max stelo (D.int.)	16 mm	18 mm	18 mm	20 mm	22 mm	22 mm	

**Nella zona verde sono consentiti spessori posteriori di 10 mm.**

**Nella zona blu sono consentiti spessori posteriori di 5 mm.**

**La libertà di rotazione tra l'impianto femorale e il cono può essere limitata con combinazioni "non size on size". Provare per valutare la compatibilità.**

**Grazie!**